

やさしいにほんごで はなそう

な が よ ま ち かふえ

NAGAYO MACHI CAFE

ねん がつ にち どようび

2025年2月15日 (土)

10:00~11:30 (うけつけ: 9:45~)



ながよちょう こうみんかん

長与町公民館

ながよちょううれりごう

(長与町嬉里郷636)

ながよって こんな町?

さんかむりょう

もう

こ

きんようび

参加無料・申し込み【1/31金まで】⇒

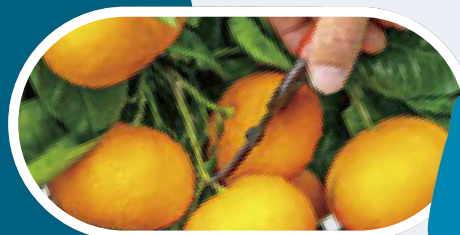
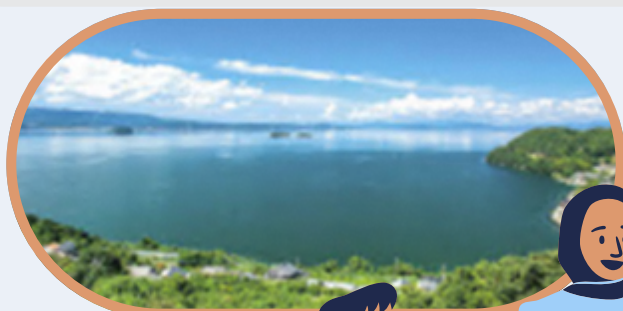


ながよって、どんなまち?

おいしいもの、おすすめの場所など、聞いてみましょう。

このまちを もっと好きになるはずです!

「ながよクイズ」で、すてきなプレゼントがもらえるかもしれません!



NAGAYO MACHI CAFE (ながよまちかふえ) は、

地域の外国人・日本人住民同士が知り合う場や機会をつくり、やさしいにほんごなどへの理解・実践を通し、多文化共生のまちづくりを目指します。

ながよちょう こくさいこうりゅうきょうかい

長与町国際交流協会

長与町国際交流協会事務局 (長与町役場 政策企画課内)

☎095-801-5661

✉kikaku@nagayo.jp

文部科学省 令和6年度「地域日本語教育の総合的な体制づくり推進事業」活用



文部科学省